



# INTARSI

Vallelunga & Co.



ACCENTI PREZIOSI PER ILLUMINARE IL  
NOSTRO TEMPO E GLI SPAZI IN CUI VIVIAMO.  
SUPERFICI UNICHE E MULTISENSORIALI, DI  
STRAORDINARIA BELLEZZA, SOTTOLINEANO  
UN ABITARE CONSAPEVOLE, NATURALE E  
AVVOLGENTE. TECNOLOGIA E TRADIZIONE,  
MASSIMA QUALITÀ E DESIGN MADE IN  
ITALY CARATTERIZZANO UNA GAMMA DI  
RIVESTIMENTI CERAMICI ACCURATAMENTE  
SELEZIONATI, DALLO STILE INCONFONDIBILE.  
PRECIOUS HINTS TO LIGHT UP OUR TIME AND  
THE SPACES IN WHICH WE LIVE. UNIQUE AND  
MULTISENSORY SURFACES OF INCREDIBLE  
BEAUTY WHICH UNDERLINE AN INFORMED,  
NATURAL AND CAPTIVATING LIFESTYLE.  
TECHNOLOGY AND TRADITION, MAXIMUM  
QUALITY AND ITALIAN DESIGN CHARACTERISE  
A RANGE OF CAREFULLY SELECTED  
CERAMIC TILES OF UNMISTAKEABLE STYLE.

# un segno italiano che esalta l'incontro di materie diverse

*an Italian touch that highlight the encounter of  
different materials*

Vivide geometrie, motivi decorativi micro e macro compongono texture continue realizzate tramite un unico modulo nel formato 60x120 cm, per soluzioni di posa a pavimento e a rivestimento che coniugano bellezza e funzionalità. La finitura Satin 3D regala alle superfici un'estetica luminosa ed esalta la profondità dei colori e il disegno delle grafiche stampate direttamente sul supporto ceramico con le più innovative tecniche digitali. La collezione **Intarsi** interpreta mirabilmente il fascino di un'arte millenaria, attraverso la minuziosa combinazione di forme e superfici diverse racchiuse in una collezione in gres porcellanato ricercata ed elegante, per applicazioni trasversali ad ogni tipologia di ambiente.

Vivid geometries, micro and macro decorative motifs compose continuous textures created through a single module in the 60x120 cm format, for floor and wall installation solutions that combine beauty and functionality. The Satin 3D finish gives the surfaces a luminous aesthetic and enhances the depth of colors and the design of the graphics printed directly on the ceramic support with the most innovative digital techniques. The **Intarsi** collection masterfully interprets the charm of an ancient art, through the meticulous combination of different shapes and surfaces enclosed in an elegant and refined porcelain stoneware collection, suitable for a wide range of applications in various types of environments.

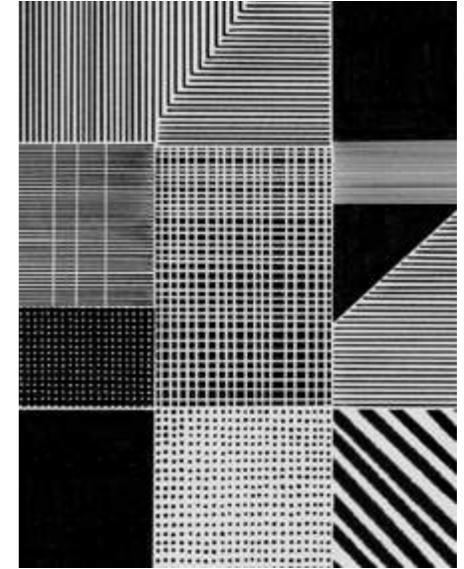




## un segno italiano riscopre il valore del dettaglio e il fascino di lavorazioni uniche

*an Italian touch for geometric patterns that highlight the  
encounter of different materials*

Vivide geometrie, motivi decorativi micro e macro compongono texture continue realizzate tramite un unico modulo nel formato 60x120 cm, per soluzioni di posa a pavimento e a rivestimento che coniugano bellezza e funzionalità. La finitura Satin 3D regala alle superfici un'estetica luminosa ed esalta la profondità dei colori e il disegno delle grafiche stampate direttamente sul supporto ceramico con le più innovative tecniche digitali. La collezione Intarsi interpreta mirabilmente il fascino di un'arte millenaria, attraverso la minuziosa combinazione di forme e superfici diverse racchiuse in una collezione in gres porcellanato ricercata ed elegante, per applicazioni trasversali ad ogni tipologia di ambiente.



Vivid geometries, micro and macro decorative motifs compose continuous textures created through a single module in the 60x120 cm format, for floor and wall installation solutions that combine beauty and functionality. The Satin 3D finish gives the surfaces a luminous aesthetic and enhances the depth of colors and the design of the graphics printed directly on the ceramic support with the most innovative digital techniques. The Intarsi collection masterfully interprets the charm of an ancient art, through the meticulous combination of different shapes and surfaces enclosed in an elegant and refined porcelain stoneware collection, suitable for a wide range of applications in various types of environments.

# INTARSI

## incontri di forme e materia

*encounters of shapes and matter*

Materia e dettaglio, disegno e colore: sono questi i tratti salienti di una ricerca stilistica che delinea l'estetica ricercata delle nuove collezioni in gres porcellanato firmate Vallelunga&Co. Fedeli a una tradizione ceramica che conserva e rielabora in chiave contemporanea una forte componente decorativa, le collezioni Vallelunga&Co. estendono la profondità di materiali naturali. Raccolgono moduli decorati intrisi di arte e artigianalità, che trasformano l'arte dell'intarsio in texture ricercate e continue di grande bellezza.

Matter and detail, design and color: these are the key aspects of a stylistic research that outlines the refined aesthetics of the new porcelain stoneware collections by Vallelunga&Co. Faithful to a ceramic tradition that preserves and reinterprets a strong decorative component in a contemporary way, Vallelunga&Co. collections extend the depth of natural materials. They gather decorated modules imbued with design and craftsmanship, transforming the art of inlay into refined and continuous textures of great beauty.

> *Intarsi Pablo Satin 3D 60x120 - 23,6"x47,2"*

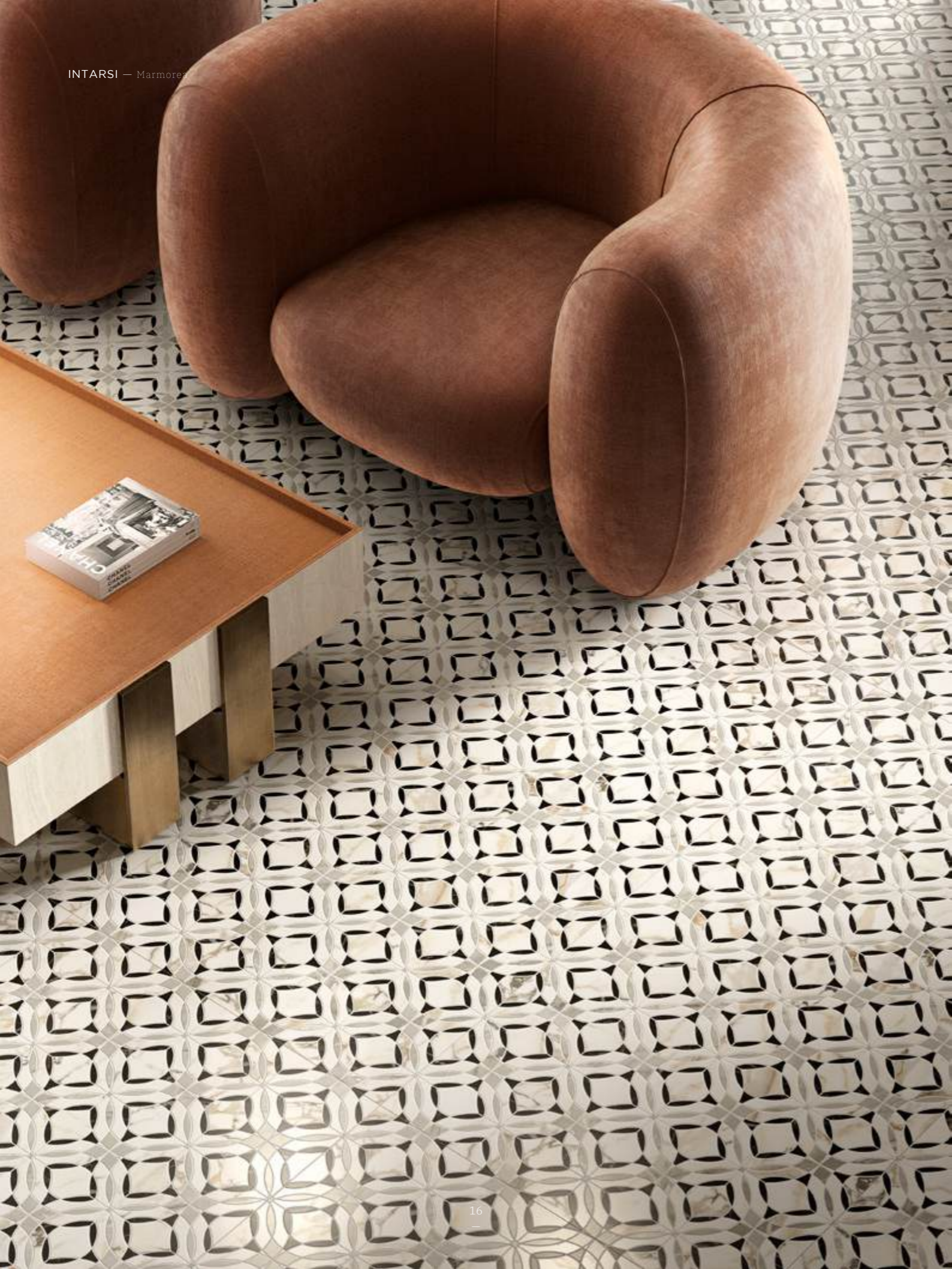


*Intarsi Pablo Satin 3D 60x120 - 23,6"x47,2"*



*Intarsi Raffaello Satin 3D 60x120 - 23,6"x47,2"*  
*Grandiosa Marmorea Tino Avorio Satin 120x280 / 47,2"x110,2"*





## Intarsi di maestria l'arte nelle mani sapienti

*Masterful inlays: the art in skilled hands*

La magia dell'artigianato antico prende nuova vita in Intarsi, un'ode alla bellezza. Le geometrie si intrecciano con la perfezione del marmo, dando forma a decori che raccontano storie di mani sapienti e visioni audaci. L'eleganza del bianco e del nero si illumina di riflessi dorati, ogni superficie è accarezzata dalla luce.

The magic of ancient craftsmanship comes to life in Intarsi, an ode to beauty. Geometries intertwine with the perfection of marble, shaping patterns that tell stories of skilled hands and bold visions. The elegance of black and white is illuminated by golden accents, each surface gently kissed by light.

< *Intarsi Raffaello Satin 3D 60x120 - 23,6"x47,2"*



*Intarsi Vinci Satin 3D60x120 - 23,6"x47,2"*  
*Grandiosa Marmorea Luce Oro Satin 120x280 / 47,2"x110,2"*







## L'eleganza dell'artigianato: spazi colmi di emozione

Every detail evokes a sense of preciousness, transforming spaces into treasure troves of emotion. It is the charm of something created with care, revealing itself as a work of art that inspires, day after day.

*The elegance of craftsmanship: spaces filled with emotion*

Ogni dettaglio evoca un'idea di preziosità, trasformando gli spazi in scrigni di emozioni. È il fascino di ciò che nasce con cura e si offre come un'opera d'arte capace di emozionare ogni giorno.

> *Intarsi Frida Satin 3D 60x120 - 23,6"x47,2"*





*Intarsi Civita Satin 3D 60x120 - 23,6"x47,2"*  
*Grandiosa Marmorea Statuario Satin 120x280 / 47,2" x110,2"*



# Intarsi

Gres porcellanato smaltato / satin 3D / rettificato  
 Glazed porcelain tile / satin 3D finish / rectified

PEI 4	GL	≠ 10 mm	≠ 0,4"	V4	R9	DCOF ≥ 0,42
----------	----	------------	-----------	----	----	----------------

## FRIDA\*



60x120 - 23,6" x47,2"  
**A2INT00200T** satin 3D 67 ■

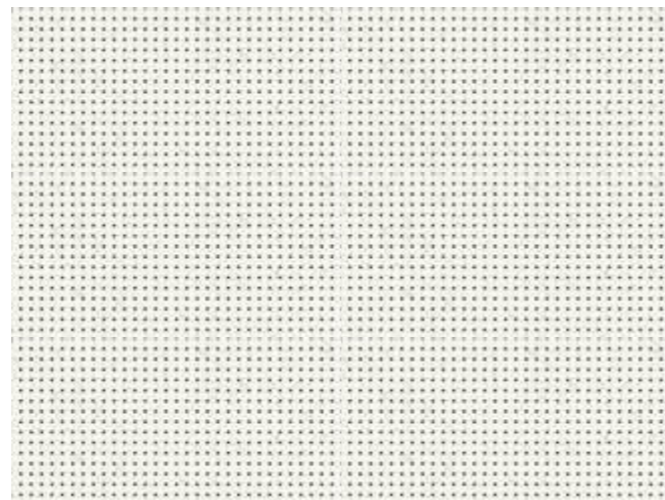


**sviluppo grafico** - graphic development  
 60x120 - 23,6" x47,2" pcs. 6

## CIVITA\*



60x120 - 23,6" x47,2"  
**A2INT00201T** satin 3D 67 ■



**sviluppo grafico** - graphic development  
 60x120 - 23,6" x47,2" pcs. 6

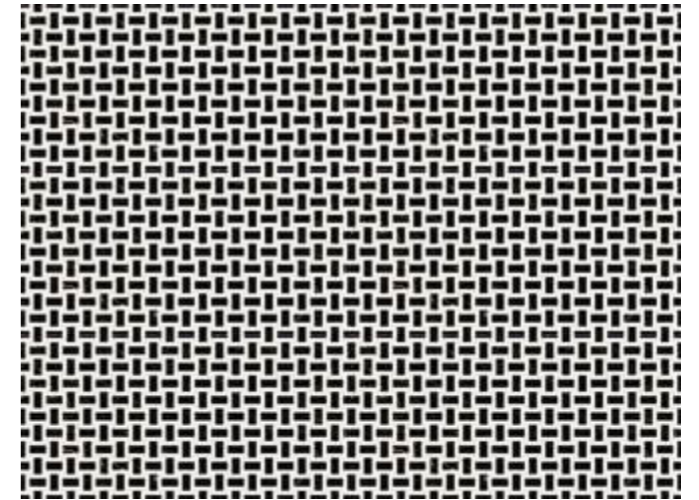
\*Tutti gli *Intarsi* sono rettificati al termine della lavorazione, questa operazione può comportare lievi discrepanze nell'allineamento del disegno sui quattro lati durante la posa. Al fine di rendere ottimale la posa del decoro è consigliato verificare il corretto verso ed allineamento prima della posa dello stesso. Per un risultato estetico migliore, suggeriamo di usare una fuga di 2 mm.

*Intarsi* are rectified after processing; this operation may result in slight discrepancies in the alignment of the design on all four sides during installation. To ensure optimal installation of the decoration, it is recommended to verify the correct orientation and alignment before laying. For the best aesthetic result, we suggest using a 2 mm grout line.

## PABLO\*



60x120 - 23,6" x47,2"  
**A2INT00204T** satin 3D 67 ■



**sviluppo grafico** - graphic development  
 60x120 - 23,6" x47,2" pcs. 6

## RAFFAELLO\*



60x120 - 23,6" x47,2"  
**A2INT00205T** satin 3D 67 ■



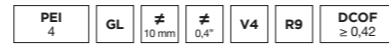
**sviluppo grafico** - graphic development  
 60x120 - 23,6" x47,2" pcs. 6

\*Tutti gli *Intarsi* sono rettificati al termine della lavorazione, questa operazione può comportare lievi discrepanze nell'allineamento del disegno sui quattro lati durante la posa. Al fine di rendere ottimale la posa del decoro è consigliato verificare il corretto verso ed allineamento prima della posa dello stesso. Per un risultato estetico migliore, suggeriamo di usare una fuga di 2 mm.

*Intarsi* are rectified after processing; this operation may result in slight discrepancies in the alignment of the design on all four sides during installation. To ensure optimal installation of the decoration, it is recommended to verify the correct orientation and alignment before laying. For the best aesthetic result, we suggest using a 2 mm grout line.

# Intarsi

**Gres porcellanato smaltato / satin 3D / rettificato**  
 Glazed porcelain tile / satin 3D finish / rectified



## TIZIANO\*



**TIZIANO**  
 60x120 - 23,6" x47,2"  
**A2INT00203T** satin 3D 67 ■

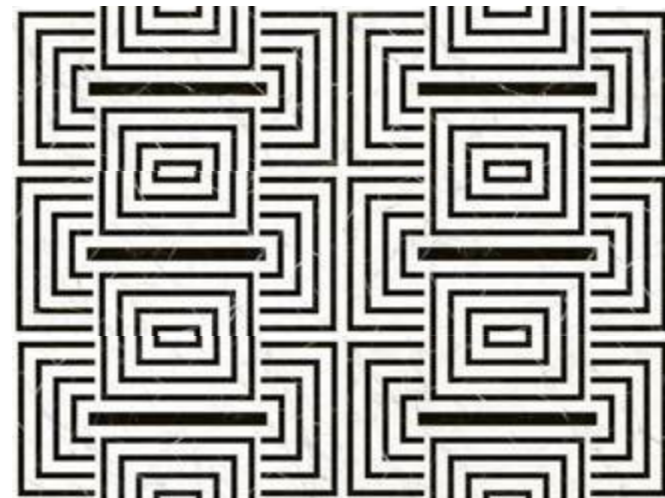


**sviluppo grafico** - graphic development  
 60x120 - 23,6" x47,2" pcs. 6

## VINCI\*



**VINCI**  
 60x120 - 23,6" x47,2"  
**A2INT00202T** satin 3D 67 ■



**sviluppo grafico** - graphic development  
 60x120 - 23,6" x47,2" pcs. 6

\*Tutti gli *Intarsi* sono rettificati al termine della lavorazione, questa operazione può comportare lievi discrepanze nell'allineamento del disegno sui quattro lati durante la posa. Al fine di rendere ottimale la posa del decoro è consigliato verificare il corretto verso ed allineamento prima della posa dello stesso. Per un risultato estetico migliore, suggeriamo di usare una fuga di 2 mm.

*Intarsi* are rectified after processing; this operation may result in slight discrepancies in the alignment of the design on all four sides during installation. To ensure optimal installation of the decoration, it is recommended to verify the correct orientation and alignment before laying. For the best aesthetic result, we suggest using a 2 mm grout line.

## COLORI COLORS

prodotto product	Colori Colors
<b>FRIDA</b>	Carrara, Luce Oro, Nova, Statuario
<b>CIVITA</b>	Carrara, Cava nero
<b>PABLO</b>	Carrara, Cava nero
<b>RAFFAELLO</b>	Luce Oro, Cava Nero
<b>TIZIANO</b>	Carrara, Nova
<b>VINCI</b>	Carrara, Cava Nero

## PESI, MISURE E CONTENUTO DEI COLLI

WEIGHT, SIZE AND CONTENTS OF THE PACKING POIDS, DIMENSIONS

prodotto product	spessore thickness	pezzi/scatola pieces/box	mq/scatola sq.mt./box	kg/scatola weight/box	scatole/pallet box/pallet	mq/pallet sq.mt./pallet	kg/pallet weight/pallet
60x120 - 23,6"x47,2"	10	2	1,44	28,80	36	43,20	1115

## Info tech

### Satin 3D\_Intarsi

#### INFORMAZIONI TECNICHE - TECHNICAL INFORMATION

##### GRES PORCELLANATO SMALTATO GLAZED PORCELAIN TILE

##### CLASS EN 14411 - BIa GL

Caratteristiche Features	Unità di misura Unit of measurement	Vallelunga standard	Valore prescritto Required standard	Metodo di prova Test method
Dimensione lati Dimensions - Length and Width	%	conforme according	± 0,5 (max ± 2 mm)	EN ISO 10545-2
Rettilinearità dei lati Sides' straightness	%	conforme according	± 0,5 (max ± 1,5 mm)	EN ISO 10545-2
Ortogonalità dei lati Sides' orthogonality	%	conforme according	± 0,5 (max ± 2 mm)	EN ISO 10545-2
Planarità Flatness	%	conforme according	± 0,5 (max ± 2 mm)	EN ISO 10545-2
Spessore Thickness	%	conforme according	± 5 (max ± 0,5 mm)	EN ISO 10545-2
Assorbimento d' acqua Water absorption	%	conforme according	≤ 0,5	EN ISO 10545-3
Sforzo di rottura Breaking strength	N	conforme according	≥ 1300 se spess. ≥ 7,5 mm ≥ 700 se spess. < 7,5 mm	EN ISO 10545-4
Modulo di rottura Modulus of rupture	N/mm <sup>2</sup>	conforme according	≥ 35 media ≥ 32 individuale	EN ISO 10545-4
Resistenza all' abrasione Resistance to abrasion	PEI	conforme according	Vedi scheda prodotto See product sheet	EN ISO 10545-7
Resistenza agli sbalzi termici Resistance to thermal shock		resiste resists	metodo disponibile method available	EN ISO 10545-9
Resistenza alle macchie Stain resistance		4-5	min Classe 3	EN ISO 10545-14
Resistenza all'attacco chimico Chemical resistance		A	min Classe B	EN ISO 10545-13
Resistenza al gelo Frost resistance		conforme according	*	EN ISO 10545-12

\* Prova superata secondo la EN ISO 10545-12 - Test passed according to EN ISO 10545-12

# Intarsi

## AVVERTENZE PER LA POSA DEL MATERIALE

Una corretta posa in opera, seguendo alcune semplici regole, garantirà un perfetto risultato finale:

- controllare la planarità delle pareti da rivestire o del massetto su cui posare le piastrelle da pavimento
- posare il prodotto miscelando il materiale prelevandolo da più scatole
- maneggiare con cura il prodotto prima e durante la posa
- per una migliore resa estetica utilizzare stuccature colorate in tinta con le piastrelle.

Per nessun motivo saranno accolte contestazioni su materiale posato per danni visibili prima della posa. Vallelunga & Co. si riserva di apportare modifiche senza preavviso ai prodotti declinando ogni responsabilità per danni diretti o indiretti derivanti da eventuali modifiche. I colori e le caratteristiche estetiche dei materiali illustrati nel presente catalogo sono da ritenersi puramente indicativi. Le tabelle con i dati riferiti ai contenitori per scatole ed ai pesi degli imballi sono aggiornate al momento della stampa del catalogo, pertanto i dati elencati possono subire variazioni. Il nostro personale di vendita è a vostra disposizione per dettagli e chiarimenti sui nostri prodotti.

## MOSAICI E DECORI -

Queste decorazioni sono il risultato di una ricerca basata su materiali preziosi (oro, argento, madreperla, metalli glitter e vetro). La ricchezza di queste materie richiede una particolare cura nella posa. La pulizia deve essere eseguita con prodotti non aggressivi, abrasivi o a base alcolica. In presenza di glitter, la micropolvere superficiale presente al tatto è una garanzia di finezza della materia prima e viene asportata definitivamente solo dopo la prima pulizia con l'acqua. Per rimuovere l'eccesso di stucco è fondamentale eseguire la prima pulizia dopo max 10-20 minuti dalla stuccatura. Per la pulizia finale si consiglia acqua e un normale sapone neutro. Si declina ogni responsabilità in caso di inosservanza delle raccomandazioni appena fornite.

## INSTALLATION INSTRUCTIONS

A properly performed laying, following a few simple rules, will ensure a perfect finished result:

- check that the wall or floor slab onto which you will be laying the tiles is perfectly flat
- pick material at random from different boxes while laying
- handle the product with care before and during laying
- for better aesthetic results, use coloured grouts to match the tiles.

Claims on items which have already been laid won't be accepted, for any reason for any damage visible before laying. Vallelunga & Co. reserves the right to modify the mentioned products without notice, declining all responsibility on direct or indirect damages caused by eventual modification. Colours and esthetical features of the materials as illustrated in this catalogue are to be regarded as mere indications. The tables containing the details of the content per box and the weight of packing are updated at the time the catalogue is printed; therefore the listed data may change. Our sales department is at your disposal for any question you may have concerning our products.

## MOSAICS AND DECORS

These decorations are the result of research based around precious materials (gold, silver, mother of pearl, metals, glitter and glass). The richness of these materials requires particular care in installation. Cleaning must be done using non-aggressive, abrasive or alcohol-based products. Where there is glitter, the surface micro dust present to the touch is a guarantee of the fineness of the raw material and is removed definitively only after the first cleaning with water. To remove excess grout, it is essential to carry out the first cleaning after max 10-20 minutes from grouting. We recommend water and a normal neutral soap for final cleaning. We decline all responsibility in case of non-compliance with the above recommendations.



Scansiona il QR Code per visualizzare i codici prezzo  
Scan the QR Code to view the price codes

## Legenda codici prezzo - Legenda price codes

■	prezzo al metro quadro - price per sqm
▲	prezzo al pezzo - price per piece
●	prezzo al metro lineare - price to linear meter
●	prezzo a composizione - price per set

Condizioni di vendita disponibili su [www.vallelungacer.it](http://www.vallelungacer.it)  
Sales condition available on [www.vallelungacer.it](http://www.vallelungacer.it)

VALLELUNGA & CO. È ORA PARTE DI VICTORIA PLC CERAMICS ITALY, LA BUSINESS UNIT ITALIANA DI VICTORIA PLC, UNO TRA I PIÙ IMPORTANTI GRUPPI AL MONDO OPERANTE NEL FLOORING E ATTIVO NEL SETTORE CERAMICO CON STABILIMENTI IN GRAN BRETAGNA, EUROPA E AUSTRALIA. UN'APPARTENENZA IMPORTANTE CHE VALORIZZA L'IDENTITÀ DEL BRAND CON L'OBIETTIVO DI MIGLIORARE SEMPRE DI PIÙ LA QUALITÀ ESTETICA E TECNOLOGICA DI TUTTE LE COLLEZIONI. VALLELUNGA & CO. IS NOW PART OF VICTORIA PLC CERAMICS ITALY, THE ITALIAN BUSINESS UNIT OF VICTORIA PLC, ONE OF THE WORLD'S LEADING FLOORING GROUPS AND ACTIVE IN THE CERAMIC SECTOR WITH PLANTS IN GREAT BRITAIN, EUROPE AND AUSTRALIA. AN IMPORTANT DEVELOPMENT THAT ENHANCES THE BRAND'S IDENTITY WITH THE AIM OF CONTINUOUSLY IMPROVING THE AESTHETIC AND TECHNOLOGICAL QUALITY OF ALL ITS COLLECTIONS.



© Vallelunga & Co.

Progetto e Direzione artistica:  
Marketing Vallelunga & Co.  
Ikos

Dicembre 2024

# Vallelunga & Co.

Ascot Gruppo Ceramiche srl  
41014 Solignano di Castelvetro (MO) Italy  
Via Croce, 80  
Tel. e Fax +39 059 778411  
[info@vallelungacer.it](mailto:info@vallelungacer.it)  
[www.vallelungacer.it](http://www.vallelungacer.it)

A Brand of  VICTORIA PLC