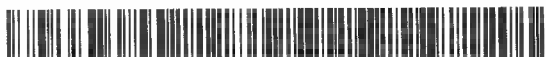


REGIONE EMILIA-ROMAGNA: GIUNTA

CR.2015. 0041413
del 13/08/2015Ai Sindaci dei Comuni colpiti
dal sisma del maggio 2012

INVIATO TRAMITE PEC

all'att.ne degli Uffici Tecnici

Oggetto: Trasmissione elenchi casistiche di cui all'articolo 4 dell'ordinanza 40/2015.

Gentilissimi,

con la presente si trasmettono gli elenchi relativi alle conferme di prenotazione "tardive" regolate dall'articolo 4 dell'ordinanza 40/2015.

Di seguito si riporta un riepilogo delle casistiche corredate da una sintesi degli adempimenti da parte dei soggetti interessati e delle scadenze:

- **CONFERME DEPOSITATE E POI RIFIUTATE DAL COMUNE** – previste dal comma 1: devono essere completate e ripresentate entro il 30 settembre 2015, pena la decadenza. Da MUDE risultano un totale di 27 casi al 7 agosto 2015. La lista delle CONFERME RIFIUTATE è contenuta nell'Allegato1_comma1.
- **RCR DEPOSITATE E POI RIFIUTATE DAL COMUNE** – previste dal comma 2: al pari delle precedenti, dovranno essere completate e ripresentate entro il 30 settembre 2015 pena la decadenza. Da MUDE risultano un totale di 82 casi di questo tipo. La lista delle RCR RIFIUTATE è contenuta nell'Allegato2_comma2.
- **CONFERME IN BOZZA E NON DEPOSITATE** - previste dal comma 3: devono essere completate e presentate, possibilmente tramite MUDE, entro 30 giorni dalla comunicazione da parte del Comune di mancato perfezionamento dell'invio. È sempre possibile ad esclusione dei casi in cui ci fosse un subentro di un nuovo tecnico e il vecchio facesse ostruzione (cioè tiene una conferma in bozza per non fare subentrare l'altro), in tal caso il nuovo tecnico deve mandare una PEC al comune con il modulo pubblicato su

<http://assistenzamude.sisma2012.it> entro il 30 settembre 2015.

Da MUDE risultano 182 casi di questo tipo. La lista delle CONFERME IN BOZZA E MAI DEPOSITATE è contenuta nell'Allegato3_comma3.

- RCR IN BOZZA PRIMA DEL 15 MAGGIO 2015 SENZA CONFERMA E NON DEPOSITATE - previste dal comma 4: devono depositare la RCR entro il 30 settembre 2015.

Da MUDE risultano 89 casi di questo tipo. La lista delle RCR IN BOZZA è contenuta nell'Allegato4_comma4.

- CONFERME SEGANALATE DOPO IL 15 MAGGIO 2015 - previste dal comma 5: solo nei casi in cui vi sia stato un esplicito segnale (tracciabile come una email o una PEC) da parte del professionista al Comune o al Commissario prima della uscita dell'ordinanza, è possibile recuperarli facendo compilare la conferma usando il modulo presente su <http://assistenzamude.sisma2012.it> e inoltrarla via PEC al Comune entro il 30 settembre 2015 successivamente il tecnico fa la RCR fuori fascicolo.

Al Commissario sono pervenute richieste di questa tipologia per 9 casi. La lista delle comunicazioni pervenute è contenuta nell'Allegato5_comma5.

Si trasmette infine anche una casistica rientrante nell'art. 6 dell'ordinanza 40/2015 ovvero una segnalazione di mancata presentazione anche dell'istanza di prenotazione, in tal caso dovrà essere richiesta autorizzazione alla presentazione della domanda entro il 30 settembre 2015. I riferimenti sono contenuti nell'Allegato6_art6.

Seppure non previsto dall'ordinanza commissariale si suggerisce, visto il numero esiguo di casi, di informare i tecnici e/o i beneficiari degli adempimenti e delle scadenze o comunque di dare la massima diffusione possibile del provvedimento emesso.

Cordiali saluti.

Per il Commissario
Stefano Isler
Firmato digitalmente