

## SEMINARIO GRATUITO

organizzato da  
**EdicomEventi**

in collaborazione con



### DATA

01.04.2025

### ORARIO

10:30-12:30

### DURATA

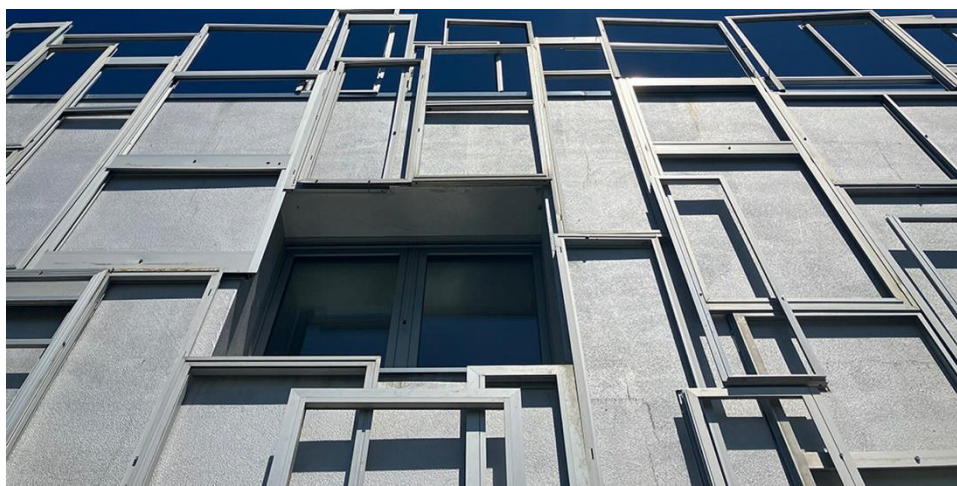
2 ore

### CREDITI FORMATIVI

**2 CFP GEOMETRI**

*a tutti i Geometri iscritti a qualsiasi  
Collegio Provinciale che  
frequentano il 100% dell'evento*

**ISCRIVITI**



## ARCHITETTURA CONTEMPORANEA: INTEGRAZIONE TRA SCELTE ARTISTICHE E SOLUZIONI TECNICHE

### OBIETTIVI

Durante il webinar verrà presentato il progetto “**Villa I Tigli: Casa d’Arte e Giardino con Opere**”, ideato dall’artista **Flavio Favelli** in collaborazione con l’architetto **Flavio Gardini**. Questo progetto, sostenuto dal GAL Appennino Bolognese, punta a trasformare Villa I Tigli in un polo culturale unico, che coniuga arte e architettura nel contesto della montagna bolognese. Villa I Tigli sarà non solo una “casa d’arte”, ma anche un parco-sculture vivente, un laboratorio artistico e uno showroom a cielo aperto.

- Comprendere la sinergia tra arte, architettura e territorio: Analizzare come l’integrazione di elementi artistici e architettonici possa valorizzare un contesto rurale, creando spazi culturali innovativi.
- Approfondire il concetto di “opera d’arte totale”: Studiare l’approccio di Villa I Tigli come progetto artistico unitario, dove si fondono estetica e funzionalità, ispirato ai modelli dell’Art Nouveau e ai parchi-sculture contemporanei.
- Esaminare l’impatto culturale e turistico del progetto: Valutare come progetti culturali su larga scala possano contribuire allo sviluppo turistico e al rafforzamento dell’economia locale, in particolare in aree rurali.
- Analizzare soluzioni sostenibili e innovative in ambito artistico-architettonico: Approfondire l’uso di pratiche sostenibili, come la raccolta delle acque e il riuso di materiali, e il loro impatto sul design e sulla funzionalità dello spazio.

### PROGRAMMA

#### 10.30 arch. Flavio Gardini, NOBO studio

Fusione unica tra arte e architettura basata sull’integrazione delle scelte artistiche con le soluzioni tecniche

Descrizione del caso studio di **Villa I Tigli**

#### 12.00 ing. Andrea Foschini, funzionario tecnico T2D

Sistema costruttivo in laterizio performante, antisismico e versatile

12.15 Dibattito | 12.30 Conclusione lavori