

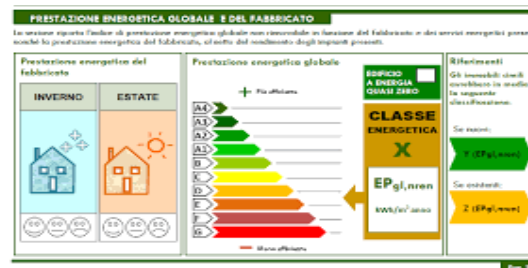
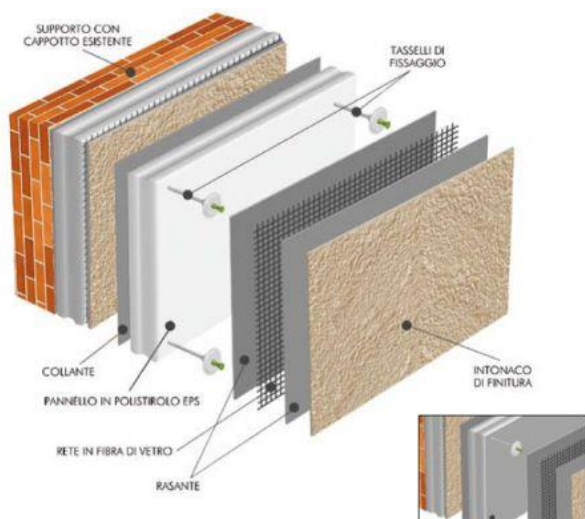
Efficientamento energetico involucro degli edifici mediante applicazione di “cappotto termico”.

Gli interventi di installazione dell’isolamento a cappotto sugli edifici possono beneficiare di detrazioni fiscali dal 50% al 110%. In particolare essendo considerato dalla normativa uno degli interventi “trainanti” del Superbonus 110% se ne prevede una forte richiesta da parte del mercato. Di conseguenza imprese e operatori del settore sono chiamati a dotarsi di professionalità adeguate per l’applicazione di “sistemi a cappotto” qualificata e certificata.

La Scuola Edile di Modena, in collaborazione con DAW Akademie, CAPAROL, iCOLORS srl, organizza nei giorni 10 e 11 marzo 2021

CORSO PER APPLICATORI DI SISTEMI A “CAPPOTTO TERMICO” – 3° edizione

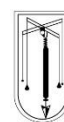
Il corso è funzionale a formare figure professionali oggi richieste dagli studi tecnici e dal mercato in genere per una corretta e certificata posa del cappotto termico ed è destinato prioritariamente a applicatori, sia lavoratori dipendenti che lavoratori autonomi, ma anche a figure tecniche e direzione lavori che vogliono acquisire conoscenze e capacità critiche sull’argomento.



Il corso si svilupperà in due moduli come da programma riportato. Il primo modulo prevede una parte teorica in aula, fondamentale per capire gli aspetti legati alla norma, ai sistemi e ai nodi tecnici legati alla posa. Il secondo modulo si svolgerà in laboratorio ed illustrerà attraverso dimostrazioni ed esercitazioni pratiche tutto ciò che il posatore dovrà fare in cantiere, dall’allestimento, al posizionamento corretto del pannello e degli accessori oltre chiaramente alle varie fasi di lavorazione.

Il corso permetterà ai partecipanti di poter sostenere, qualora lo reputassero necessario, l’esame per ottenere la certificazione UNI.

Promosso da:



Collegio Geometri e Geometri Laureati
della provincia di Modena

Riconosciuti CFP secondo i rispettivi regolamenti



Programma

MERCOLEDI' 10 MARZO 2021 – MODULO 1 -

Docente: Ing. Federico Tedeschi (Direttore promozione tecnica Caparol – Coordinatore commissione tecnica CORTEXA)

ore 9,30 Presentazione del corso e di DAW Akademie

ore 9,45 Certificazione professionale degli applicatori di ETICS – Concetti di base sulla sicurezza nei cantieri- Concetti di base e teoria dei sistemi a cappotto (normativa tecnica; composizione e funzione del sistema; analisi e preparazione del supporto)

ore 11,00 Pausa caffè

ore 11,15 Direttive/linee guida della posa secondo UNI/TR 11715:

- Incollaggio e lavorazione dei pannelli
- Fissaggio meccanico con tasselli
- Rasatura armata
- Finitura

ore 12,30 Pausa pranzo

ore 13,30 Dettagli progettuali

ore 15,00 Pausa caffè

ore 15,15 Manutenzione e recupero dei sistemi ETICS, smaltimento dei rifiuti, ecologia e a seguire question time

ore 17,00 fine lavori

GIOVEDI' 11 MARZO 2021 – 2 MODULO -

Docente: Lorenzo Sanchi tecnico ASTEC

ore 9,30 Presentazione e illustrazione delle dimostrazioni pratiche e dell'esercitazione che si andranno ad effettuare

ore 9,15 Attività pratica in laboratorio con esercitazione e simulazione delle casistiche particolari e complesse che si presentano durante le fasi di posa in cantiere

ore 11,00 Pausa caffè

ore 11,15 Ripresa attività pratica

ore 12,30 Pausa pranzo

ore 13,30 Ripresa attività pratica e question time finale

ore 16,30 Fine lavori

Sede del corso: Scuola Edile di Modena via dei Tipografi 24, Modena

Certificazione: Attestato di Frequenza

Quota di partecipazione individuale: € 122,00 (€ 100,00 + iva)

Iscrizione/i :

- **Confermare iscrizione cliccando su:**

https://www.scuolaedilemodena.it/area_riservata.html?action=login

e **SEGUIRE** la procedura cliccando su “**Conferma Partecipazione**”

- **Versare** la/le quote di partecipazione con bonifico bancario: **IBAN: IT26 X053 8712 9050 0008 0002 129 della Banca Popolare Emilia Romagna - BPER** intestato a Scuola Edile della Provincia di Modena, specificando nella causale “**21/027-SEDE**”

- **Inviare** via mail all'indirizzo: conferme@scuolaedilemodena.it entro e non oltre le ore 12.00 del 04/03/2021:
- scheda di iscrizione e copia del bonifico

- SCANSIONE DOCUMENTO D'IDENTITA' DEI PARTECIPANTI

SARANNO AMMESSI AL MASSIMO 15 PARTECIPANTI SULLA BASE DELL'ORDINE CRONOLOGICO DI ARRIVO DELLA SCHEDA DI ISCRIZIONE COMPLETE DEI LORO PAGAMENTI.

Importante: Rimborso dell'80% della quota versata solo per impedimenti comunicati entro il 04/03/2021 p.v. a conferme@scuolaedilemodena.it

Per info 059 283511

Durante il corso potranno essere effettuate riprese foto/video da utilizzarsi esclusivamente per la promozione dell'attività della Scuola Edile sui propri canali social-media, per cui l'iscrizione implica l'accettazione ai fini della privacy