



Via Augusto Vera n. 19 – 00172 Roma
Tel 0141.95.93.77 – P.IVA/C.F. 14196401005 – email: info@asdgeosport.it www.asdgeosport.it

25° CAMPIONATO DI SCI ALPINO E NORDICO PER GEOMETRI E G.L. LIBERI PROFESSIONISTI SESTRIERE (TO) – 12/15 Marzo 2020

PROGRAMMA DELLA MANIFESTAZIONE

Giovedì 12 Marzo:

- ore 18,00:** Arrivo, sistemazione e cena presso LE PROPRIE AUTONOME SISTEMAZIONI ALBERGHIERE
- ore 21,30:** Presso Sala Meeting GRAND HOTEL SESTRIERE (Via Assietta 1 Sestriere), cerimonia di apertura della manifestazione con saluti ufficiali , consegna gadget e Targhe di partecipazione ai Collegi.

Venerdì 13 Marzo:

- ore 9,30:** Prima Manche Slalom Gigante / Snowboard.
a seguire Seconda Manche Slalom Gigante / Snowboard.
- ore 14,00:** Fondo 5 Km. tecnica classica.
- ore 17,00 / 19,00:** Convegno con C.F.P. a cura del Collegio dei Geometri e G.L. della Provincia di Torino (info in occasione della serata di apertura), presso Sala Meeting del GRAND HOTEL SESTRIERE (Via Assietta 1 Sestriere).
- ore 19,30:** Cena presso le proprie autonome sistemazioni alberghiere.
- ore 21,30:** Presso Sala Meeting GRAND HOTEL SESTRIERE, cerimonia di premiazione della prima giornata di gare.

SABATO 14 Marzo:

- ore 9,30:** Prima Manche Slalom Speciale.
a seguire Seconda Manche Slalom Speciale.
- Ore 14,30:** Fondo 10 Km. tecnica libera.
- ore 19,30:** Cena presso le proprie autonome sistemazioni alberghiere.
- ore 21,30:** Presso Sala Meeting GRAND HOTEL SESTRIERE (Via Assietta 1 Sestriere), cerimonia di premiazione della seconda giornata di gare e proclamazione Collegio Campione d'Italia.



Via Augusto Vera n. 19 – 00172 Roma
Tel 0141.95.93.77 – P.IVA/C.F. 14196401005 – email: info@asdgeosport.it www.asdgeosport.it

DOMENICA 15 Marzo:

Partenze

SISTEMAZIONE ALBERGHIERA

Dopo svariati colloqui, viste le tipologie delle strutture ricettive e le condizioni contrattuali, l'A.S.D. Geosport non considera soddisfacenti le condizioni riservate ai gruppi.

Pertanto riteniamo più conveniente che ogni partecipante definisca autonoma sistemazione alberghiera sulla base delle proprie singole esigenze e tempistiche.

La sede della A.S.D. Geosport sarà il GRAND HOTEL SESTRIERE (Via Assietta 1 Sestriere) in quanto unica struttura attrezzata con locali utilizzabili per la cerimonia di apertura, il convegno e le premiazioni.

SI CONSIGLIA AI PARTECIPANTI DI INDIVIDUARE LA SISTEMAZIONE ALBERGHIERA IN PROSSIMITA' DELLA SEDE A.S.D. GEOSPORT PER AGEVOLARE GLI SPOSTAMENTI IN OCCASIONE DELLA CERIMONIA DI APERTURA, DEL CONVEGNO E DELLE PREMIAZIONI.

SKIPASS

La A.S.D. Geosport ha definito convenzione con la VIA LATTEA alle seguenti tariffe scontate:

ADULTI – Via Lattea giornaliero €./cad.35,00 / 2 giorni € 68,00 / 3 giorni €98,00

BAMBINI nati dal 2012 in avanti €./cad.10,00

SENIORES OVER 75 €./cad.25,00

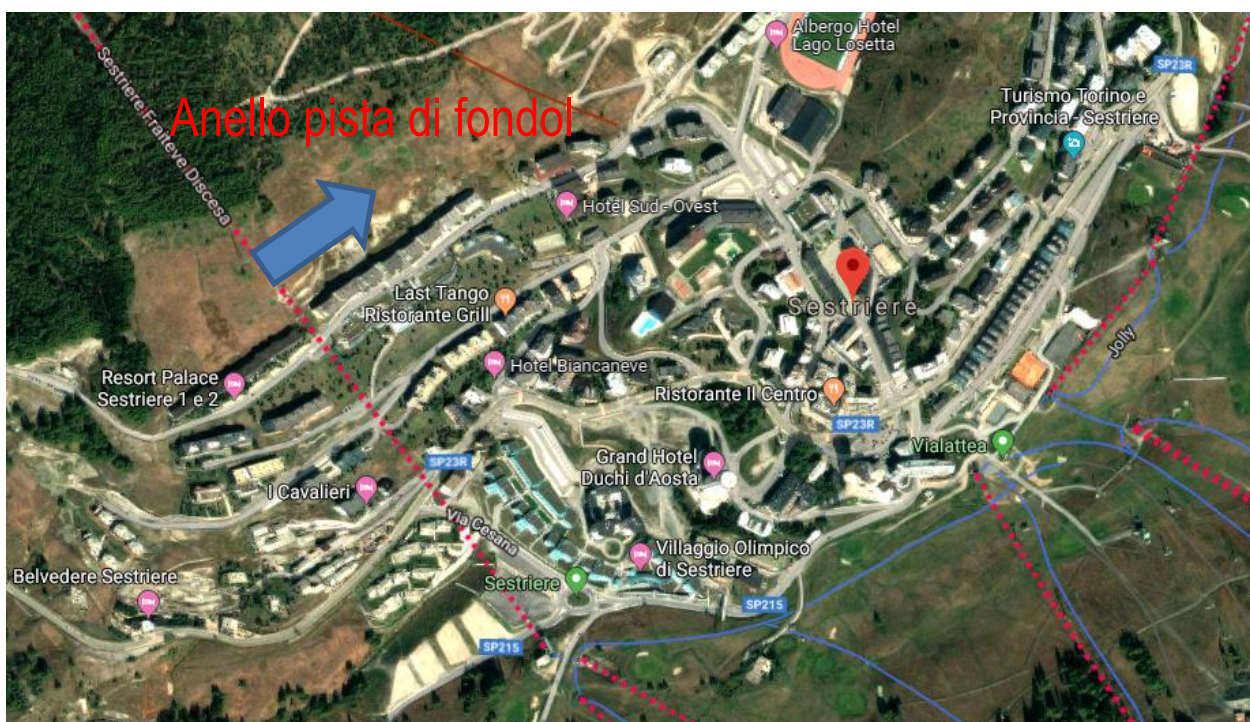
Gli Skipass si acquistano direttamente alla cassa della BIGLIETTERIA IN PIAZZALE KANDAHAR (saranno presenti addetti della A.S.D. Geosport per garantire la scontistica)

IMPIANTI GARE

Le gare di discesa si svolgono sulla pista STANDARD (a fianco della pista di coppa del mondo KANDAHAR) con Parterre di Arrivo di fronte alla Scuola Sci. (SEGGOVIA DI PARTENZA "CIT ROC").



Le gare di FONDO si svolgono sull'anello del MONTEROTTA.





Via Augusto Vera n. 19 – 00172 Roma
Tel 0141.95.93.77 – P.IVA/C.F. 14196401005 – email: info@asdgeosport.it www.asdgeosport.it

NOTE ORGANIZZATIVE

- I pettorali delle gare di discesa verranno consegnati presso la biglietteria degli Sky Pass dalle ore 8,30, per il fondo verranno consegnati all'ingresso pista prima della partenza alle ore 13,30.

- Alla fine di ogni gara, sarà obbligo del partecipante, riconsegnare il pettorale all'organizzazione presso l'arrivo delle singole gare.

LA A.S.D. GEOSPORT, DECLINA OGNI RESPONSABILITA' IN MERITO AD EVENTI NON DIPENDENTI DALL'ORGANIZZAZIONE ED IMPREVEDIBILI CHE DOVESSERO MANIFESTARSI DURANTE LA MANIFESTAZIONE.

Il Presidente A.S.D. GEOSPORT
Geom. Musso Gian Luca



Via Augusto Vera n. 19 – 00172 Roma
Tel 0141.95.93.77 – P.IVA/C.F. 14196401005 – email: info@asdgeosport.it www.asdgeosport.it

REGOLAMENTO

25° Campionato Italiano di Sci Alpino e Nordico dei Geometri e Geometri Laureati Liberi Professionisti Sestriere (TO) dal 12 al 15 Marzo 2020

Art. 1

Tutti i partecipanti dovranno essere iscritti all'albo professionale per l'anno 2020.

Possono partecipare nelle singole categorie i geometri liberi professionisti ed i pensionati CIPAG, mentre i praticanti, i geometri dipendenti di Enti Pubblici e di studi professionali, i familiari, e gli amici degli atleti partecipanti gareggeranno nella categoria "simpatizzanti maschile e femminile".

Art. 2

Le competizioni sono valedoli per l'assegnazione dei titoli: **CAMPIONE ITALIANO ASSOLUTO DI SCI** maschile e femminile per le seguenti specialità: **Slalom Speciale, Slalom Gigante, Fondo Tecnica Libera, Fondo Tecnica Classica, Combinata** (gigante + 10 km. fondo) e per **IL COLLEGIO CAMPIONE D'ITALIA**.

La categoria dei "simpatizzanti", non concorre all'assegnazione dei titoli assoluti e per il trofeo dei Collegi.

Per le specialità individuali sono stabilite le seguenti categorie:

- SENIORES MASCHILE **nati nel 1976** e seguenti
- VETERANI MASCHILE **Gruppo A1** nati dal 1961 al 1975
 Gruppo A2 nati dal 1960 al 1946
 Gruppo A3 nati nel 1945 e antecedenti
- FEMMINILE **Categoria unica**

Le classifiche saranno stilate per categoria. Per essere valida ogni categoria deve avere almeno 5 partecipanti. L'organizzazione si riserva di accettare anche categorie in numero inferiore.

Art. 3

Per i "simpatizzanti", verranno stilate due classifiche, una maschile e una femminile. In caso di presenza significativa di simpatizzanti di età inferiore ai 10 anni l'organizzazione si riserva la facoltà di istituire una categoria apposita.

Art. 4

Le iscrizioni si perfezionano **ESCLUSIVAMENTE** tramite il sito www.asdgeosport.it, tramite il quale sarà possibile effettuare il tesseramento con la registrazione, ed in seguito acquistare le gare a cui si vuole partecipare.

I pagamenti avvengono tramite carta di credito con procedura online.

La tessera include una copertura assicurativa in caso di infortunio.



Via Augusto Vera n. 19 – 00172 Roma
Tel 0141.95.93.77 – P.IVA/C.F. 14196401005 – email: info@asdgeosport.it www.asdgeosport.it

Il tesseramento e l'iscrizione alle gare potrà avvenire inderogabilmente entro le ore 22,00 del giorno 12 Marzo 2020, in quanto il sistema automaticamente, entro quell'orario blocca le iscrizioni per fornire l'elenco partenti ai cronometristi.

Art. 5

Alla gara di slalom gigante ed alla gara di slalom speciale potranno partecipare un massimo di 200 atleti. Alla seconda manche (sia per lo speciale che per il gigante) prenderanno parte i primi 40 (quaranta) classificati nella prima comprendendo almeno i primi tre per ogni categoria. Nel caso siano iscritti più di 200 concorrenti l'organizzazione si riserva di predisporre uno o due tracciati di slalom, di cui uno riservato ai "simpatizzanti", o disputare una sola manche.

La gara di snowboard si articolerà in un'unica manche con categoria unica (maschile e femminile) e partirà dopo la prima manche dello slalom gigante.

La gara di combinata sarà articolata su due prove, una di slalom gigante e una di fondo.

La gara di fondo consisterà in una prova a tecnica libera su un percorso di circa 10 km.

La classifica della combinata sarà redatta sommando il tempo della prova di fondo, con il tempo della prima manche di slalom gigante modificato da un opportuno coefficiente ($k = \text{miglior tempo del fondo} / \text{miglior tempo manche di gigante}$).

Art. 6

La Giuria, che deciderà inappellabilmente su ogni reclamo, sarà composta da tre membri designati dall'A.S.D. Geosport, da quattro Caposquadra (o loro delegati) sorteggiati dalle squadre partecipanti e dai Giudici di Gara.

I pettorali verranno consegnati nei seguenti orari:

vedere indicazioni sul programma della manifestazione.

I concorrenti appartenenti a squadre Nazionali (A-B-C) o punteggiati FISI fino a 80 punti e oltre, dovranno dichiararlo all'atto dell'iscrizione, pena l'esclusione dalla classifica finale e partiranno per ultimi.

Art. 7

L'ordine di partenza per ogni gara verrà predisposto come segue:

- 1- Geometri femminile e simpatizzanti femminile;
- 2- Geometri maschile (veterani A3, A2, A1, Seniores, punteggiati fino a 80 e oltre);
- 3- Simpatizzanti maschile.

L'organizzazione si riserva di modificare l'ordine/direttiva di partenza.

Art. 8

Il Collegio Campione d'Italia risulterà colui che avrà raggiunto il maggior punteggio in base ai geometri partecipanti. Ottengono i punti i primi 15 classificati per ogni categoria geometri (maschile e femminile) nelle gare di slalom speciale, slalom gigante, snowboard, combinata, fondo tecnica classica e tecnica libera.



Via Augusto Vera n. 19 – 00172 Roma
Tel 0141.95.93.77 – P.IVA/C.F. 14196401005 – email: info@asdgeosport.it www.asdgeosport.it

PUNTEGGIO PER ASSEGNAZIONE TITOLO COLLEGIO:

1°	classificato	30	punti
2°	classificato	25	punti
3°	classificato	22	punti
4°	classificato	19	punti
5°	classificato	17	punti
6°	classificato	15	punti
7°	classificato	13	punti
8°	classificato	11	punti
9°	classificato	09	punti
10°	classificato	07	punti
11°	classificato	05	punti
12°	classificato	04	punti
13°	classificato	03	punti
14°	classificato	02	punti
15°	classificato	01	punti

Saranno premiati:

1° assoluto per ciascuna gara (CAMPIONE ITALIANO)

1° classificato per ciascuna categoria

2° classificato per ciascuna categoria

3° classificato per ciascuna categoria

Nella categoria dei simpatizzanti, verranno premiati i primi tre classificati (femminile e maschile) per ogni gara.

Art. 9

Eventuali reclami dovranno essere presentati alla Giuria, entro i termini prescritti dagli artt. 232-307-640 del RTF, accompagnati dalla tassa di € 50,00 che verrà restituita in caso di accoglimento del reclamo.

Art. 11

L'A.S.D. GEOSPORT si riserva di apportare al presente regolamento le modifiche che si rendessero, a suo insindacabile giudizio, necessarie. Si riserva inoltre di annullare singole gare o l'intera manifestazione in caso di avverse condizioni atmosferiche o in mancanza di neve.

Art. 12

Per quanto non previsto dal presente regolamento valgono le norme contenute nel RFT e nell'”**Agenda dello sciatore FIS 2019 - 2020**”.

Il Presidente A.S.D. GEOSPORT
Geom. Musso Gian Luca