

L'AUTORIZZAZIONE PAESAGGISTICA

Art. 146 D.Lgs 42/2004 s.m.i.



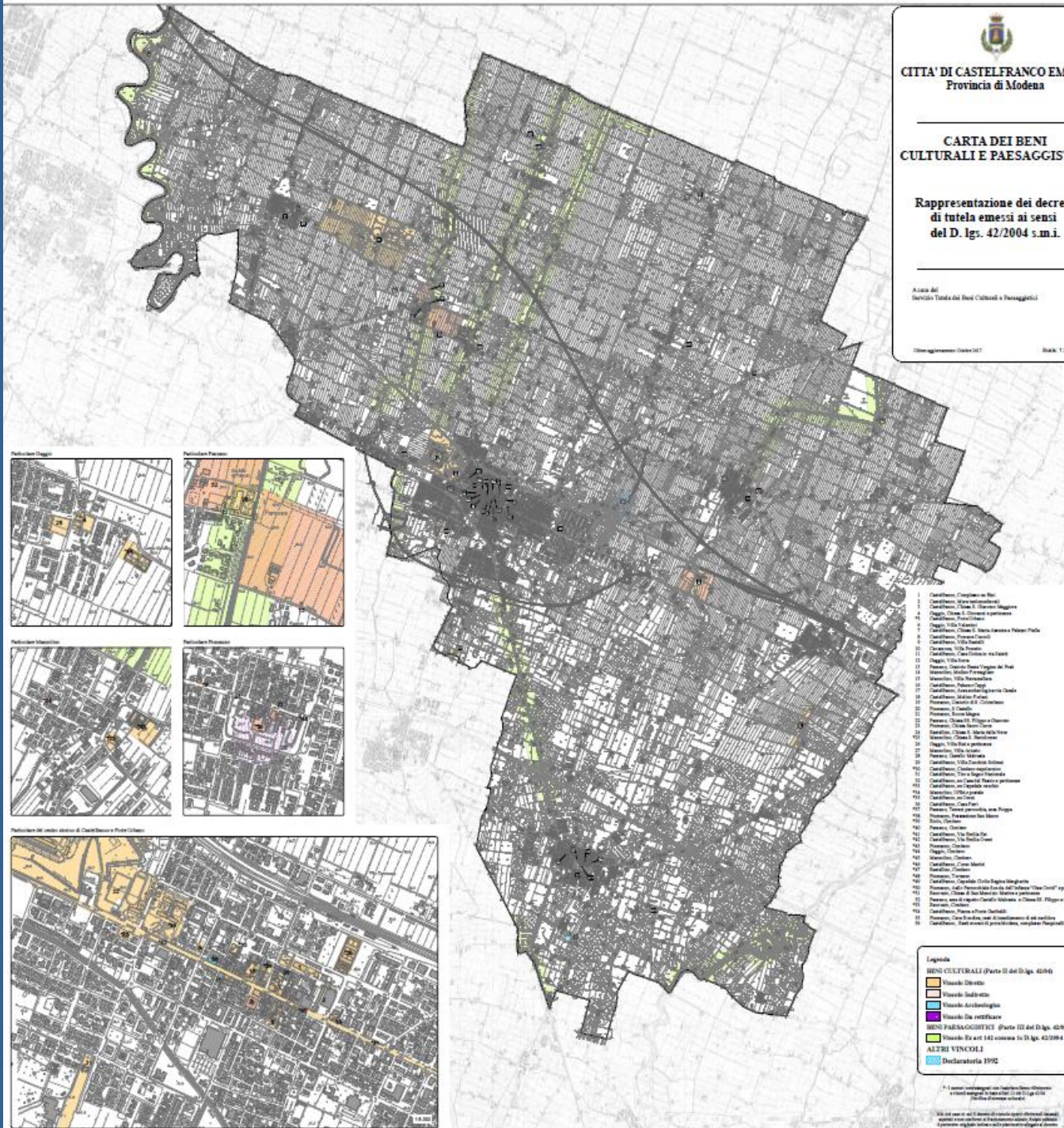
CITTA' DI CASTELFRANCO EMILIA
 Provincia di Modena

**CARTA DEI BENI
 CULTURALI E PAESAGGISTICI**

Rappresentazione dei decreti
 di tutela emessi ai sensi
 del D. lgs. 42/2004 s.m.i.

A cura del
 Servizio Tutela dei Beni Culturali e Paesaggistici

Elaborazione Ottobre 2017 Scala 1:20.000



- 1 Castelfranco, Complesso dei Sassi
- 2 Castelfranco, Chiesa S. Giovanni Battista
- 3 Castelfranco, Chiesa S. Giovanni Battista
- 4 Duggio, Chiesa S. Giovanni Battista
- 5 Castelfranco, Fonticciolo
- 6 Duggio, Villa Taverna
- 7 Castelfranco, Chiesa S. Maria Maddalena e Palazzo Palla
- 8 Castelfranco, Palazzo Cavalli
- 9 Castelfranco, Villa Bonaldi
- 10 Castelfranco, Casa Geronzi via Farnet
- 11 Duggio, Villa Siro
- 12 Palazzo, Chiesa S. Maria Vergine del Poggio
- 13 Castelfranco, Villa Paganini
- 14 Montebello, Villa Montebello
- 15 Castelfranco, Palazzo Paganini
- 16 Castelfranco, Palazzo Paganini
- 17 Castelfranco, Palazzo Paganini
- 18 Castelfranco, Palazzo Paganini
- 19 Palazzo, Palazzo Paganini
- 20 Palazzo, Palazzo Paganini
- 21 Palazzo, Palazzo Paganini
- 22 Palazzo, Palazzo Paganini
- 23 Palazzo, Palazzo Paganini
- 24 Palazzo, Palazzo Paganini
- 25 Palazzo, Palazzo Paganini
- 26 Palazzo, Palazzo Paganini
- 27 Palazzo, Palazzo Paganini
- 28 Palazzo, Palazzo Paganini
- 29 Palazzo, Palazzo Paganini
- 30 Palazzo, Palazzo Paganini
- 31 Palazzo, Palazzo Paganini
- 32 Palazzo, Palazzo Paganini
- 33 Palazzo, Palazzo Paganini
- 34 Palazzo, Palazzo Paganini
- 35 Palazzo, Palazzo Paganini
- 36 Palazzo, Palazzo Paganini
- 37 Palazzo, Palazzo Paganini
- 38 Palazzo, Palazzo Paganini
- 39 Palazzo, Palazzo Paganini
- 40 Palazzo, Palazzo Paganini
- 41 Palazzo, Palazzo Paganini
- 42 Palazzo, Palazzo Paganini
- 43 Palazzo, Palazzo Paganini
- 44 Palazzo, Palazzo Paganini
- 45 Palazzo, Palazzo Paganini
- 46 Palazzo, Palazzo Paganini
- 47 Palazzo, Palazzo Paganini
- 48 Palazzo, Palazzo Paganini
- 49 Palazzo, Palazzo Paganini
- 50 Palazzo, Palazzo Paganini
- 51 Palazzo, Palazzo Paganini
- 52 Palazzo, Palazzo Paganini
- 53 Palazzo, Palazzo Paganini
- 54 Palazzo, Palazzo Paganini
- 55 Palazzo, Palazzo Paganini
- 56 Palazzo, Palazzo Paganini
- 57 Palazzo, Palazzo Paganini
- 58 Palazzo, Palazzo Paganini
- 59 Palazzo, Palazzo Paganini
- 60 Palazzo, Palazzo Paganini
- 61 Palazzo, Palazzo Paganini
- 62 Palazzo, Palazzo Paganini
- 63 Palazzo, Palazzo Paganini
- 64 Palazzo, Palazzo Paganini
- 65 Palazzo, Palazzo Paganini
- 66 Palazzo, Palazzo Paganini
- 67 Palazzo, Palazzo Paganini
- 68 Palazzo, Palazzo Paganini
- 69 Palazzo, Palazzo Paganini
- 70 Palazzo, Palazzo Paganini
- 71 Palazzo, Palazzo Paganini
- 72 Palazzo, Palazzo Paganini
- 73 Palazzo, Palazzo Paganini
- 74 Palazzo, Palazzo Paganini
- 75 Palazzo, Palazzo Paganini
- 76 Palazzo, Palazzo Paganini
- 77 Palazzo, Palazzo Paganini
- 78 Palazzo, Palazzo Paganini
- 79 Palazzo, Palazzo Paganini
- 80 Palazzo, Palazzo Paganini
- 81 Palazzo, Palazzo Paganini
- 82 Palazzo, Palazzo Paganini
- 83 Palazzo, Palazzo Paganini
- 84 Palazzo, Palazzo Paganini
- 85 Palazzo, Palazzo Paganini
- 86 Palazzo, Palazzo Paganini
- 87 Palazzo, Palazzo Paganini
- 88 Palazzo, Palazzo Paganini
- 89 Palazzo, Palazzo Paganini
- 90 Palazzo, Palazzo Paganini
- 91 Palazzo, Palazzo Paganini
- 92 Palazzo, Palazzo Paganini
- 93 Palazzo, Palazzo Paganini
- 94 Palazzo, Palazzo Paganini
- 95 Palazzo, Palazzo Paganini
- 96 Palazzo, Palazzo Paganini
- 97 Palazzo, Palazzo Paganini
- 98 Palazzo, Palazzo Paganini
- 99 Palazzo, Palazzo Paganini
- 100 Palazzo, Palazzo Paganini

Legenda

BENI CULTURALI (Parte II del D. lgs. 42/04)

- Villaggio Saggio
- Villaggio Montebello
- Villaggio Paganini
- Villaggio Siro
- Villaggio Siro

BENI PAESAGGISTICI (Parte III del D. lgs. 42/04)

- Villaggio Siro

ALTRI VINCOLI

- 1927 Declaratoria 1927

Il presente cartografo è stato elaborato con i dati del Catastro e del Registro Immobiliare e con i dati del Piano Urbanistico Comunale. Per informazioni e richieste di copia, rivolgersi al Servizio Tutela dei Beni Culturali e Paesaggistici, Piazza S. Maria Maddalena, 10, 41013 Castelfranco Emilia (MO).

Per interventi da effettuarsi in immobili ed aree di interesse paesaggistico, tutelati dalla legge, a termini dell'art. 142, o in base alla legge, a termini degli art. 136, 143 c. 1 lett. d) e 157.

...atto presupposto e autonomo...

Procedura "ordinaria" art. 146 D. Lgs 42/2004 s.m.i.

Procedura "semplificata" DPR 31/2017

Compatibilità paesaggistica/Variante

PROCEDURA ORDINARIA (art. 146 D.Lgs 42/2004 s.m.i.)

RICHIEDENTE

Il richiedente presenta domanda di autorizzazione paesaggistica su apposito modello corredata dalla documentazione tecnica conforme al DPCM 12/12/2005

ISTRUTTORIA DELL'UFFICIO COMUNALE COMPETENTE 40 GIORNI

L'ufficio entro **40 giorni** (art. 146 c. 7) dal ricevimento della domanda:

- verifica** se trattasi di intervento escluso (art. 149 – interventi non soggetti ad autorizzazione) e che la documentazione sia completa richiedendo eventuali integrazioni
- effettua** gli accertamenti circa la conformità dell'intervento proposto con le prescrizioni contenute nei provvedimenti di dichiarazione di interesse pubblico e nei piani paesaggistici
- acquisisce** il parere della Commissione per la Qualità Architettonica e il Paesaggio (art. 148)
- trasmette** alla Soprintendenza per i Beni Architettonici e Paesaggistici la documentazione presentata dal richiedente, il parere della CQAP, la relazione tecnica illustrativa congiuntamente alla proposta di autorizzazione
- **comunica** l'avvio del procedimento al richiedente

SOPRINTENDENZA BAP 45 GIORNI

Entro **45 giorni** dal ricevimento della documentazione (art. 146 c. 8) il **Soprintendente** esprime il parere vincolante (art. 146 c. 5)

Se non esprime parere

parere vincolante favorevole:
trasMESSO al Comune per il rilascio dell'autorizzazione paesaggistica

parere vincolante negativo: il Soprintendente comunica all'interessato il preavviso di diniego (ai sensi dell'art. 10 bis L. 241/90).

UFFICIO COMUNALE COMPETENTE

Decorsi inutilmente **60 giorni** (45+15) dal ricevimento degli atti da parte del Soprintendente, l'Amministrazione emette il provvedimento paesaggistico. Tempo totale: 100 .

Entro **20 giorni** dal ricevimento del parere l'Amministrazione rilascia l'autorizzazione paesaggistica. Tempo totale: 105 giorni.

Entro **20 giorni** dalla ricezione del parere negativo l'Amministrazione provvede in conformità. Tempo totale: 105 giorni.

L'**Autorizzazione Paesaggistica** è efficace per un periodo di cinque anni, scaduto il quale l'esecuzione dei progettati lavori deve essere sottoposta a nuova autorizzazione. I lavori iniziati nel corso del quinquennio di efficacia dell'autorizzazione possono essere conclusi entro, e non oltre, l'anno successivo la scadenza del quinquennio medesimo. Il termine di efficacia dell'autorizzazione decorre dal giorno in cui acquista efficacia il titolo edilizio eventualmente necessario per la realizzazione dell'intervento, a meno che il ritardo in ordine al rilascio e alla conseguente efficacia di quest'ultimo non sia dipeso da circostanze imputabili all'interessato (art. 146 c. 4). L'autorizzazione deve essere subito trasmessa alla Soprintendenza che ha emesso il parere e unitamente allo stesso parere, alla Regione e agli altri enti pubblici territoriali interessati e, ove esistente all'ente parco, nel cui territorio si trova l'immobile o l'area sottoposti al vincolo (art. 146 c. 11)