

Con il patrocinio del Collegio Geometri e
Geometri Laureati della provincia di Modena

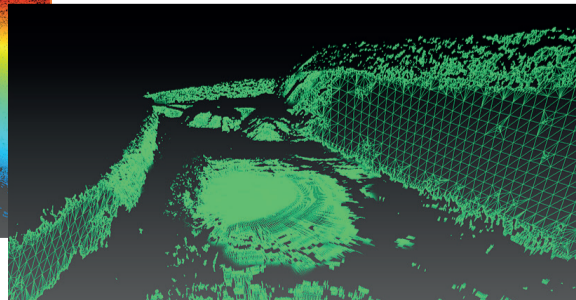
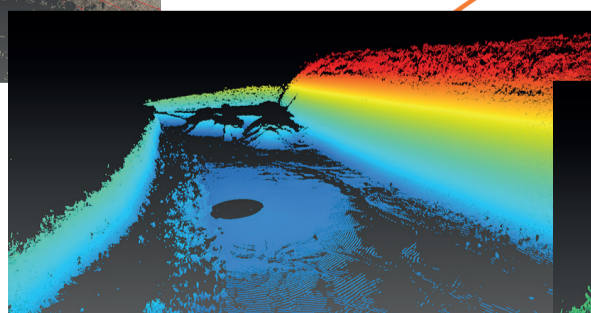
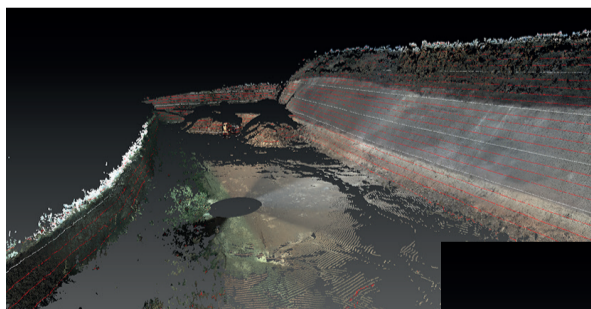
CORSO TEORICO - PRATICO

Sistemi Laser Scanner Topografici

Metodologie e Strategie di Rilievo

16-17 Aprile 2015

MARANELLO VILLAGE
Viale Terra delle Rosse, 12
41053 Maranello (MO)



Una nuova rivoluzione nella Topografia

Programma

16 Aprile 2015

11,00

Registrazione dei Partecipanti

11,30

Presentazione del Corso

12,00

Tecnologia Strumentazione Laser Scanner

13,00

Pranzo

14,30

La gestione dei dati Laser Scanner

15,30

Metodologie e Strategie di Rilievo

16,30

Coffe Break

17,00

Prove di Rilievo in Esterno

18,30

APPLICAZIONI

celerimensura - infrastrutture - cave - catasto

19,30

Chiusura dei lavori

20,30

Cena

Pernottamento Hotel Maranello Village

17 aprile 2015

09,00

APPLICAZIONI

esempi pratici di trattamento dei dati con software X-PAD MPS

11,00

Coffe Break

11,30

Dibattito

12,30

Chiusura del Corso

13,00

Pranzo

14,30

Visita guidata al Museo Ferrari di Maranello

Il Museo di Maranello racconta la Ferrari di oggi e di domani, affondando le radici nella straordinaria storia del Cavallino Rampante.

E' previsto un numero massimo di 20 partecipanti

La partecipazione al Corso teorico - Pratico darà diritto all'attribuzione di:

4 CREDITI FORMATIVI

Siti web:

Hotel: www.hotelmaranellovillage.com

Ristorante: www.ristorantepaddock.com

Museo: www.museomaranello.ferrari.com

Costo del Corso € 250+IVA (comprende 2 pranzi nell'Hotel, 1 cena presso il Ristorante Paddock, pernottamento al Maranello Village e visita guidata al Museo Ferrari)

PER ISCRIVERSI AL CORSO

Compilare la scheda d'iscrizione e inviarla insieme alla distinta del pagamento(*) via e-mail a: massimo.secchia@geomax-italia.it oppure via fax al numero: 071.9165263

Per informazioni: Massimo Secchia • Cell.: 347 8485444

(*) le modalità di pagamento le trovate nella scheda d'iscrizione

GE MAX



GE MAX