



UNIVERSITÀ DEGLI STUDI DI MODENA
E REGGIO EMILIA

Corso di Laurea in Ingegneria Civile



Con il patrocinio di



PER INFORMAZIONI

Coordinamento didattico

Dott. Marco Zucchi

Tel. 059 2056261 — Fax 059 2056180

E-mail: marco.zucchi@unimore.it

Segreteria di Ingegneria

Lunedì - Mercoledì 15.00 — 17.00

Martedì - Giovedì - Venerdì 11.00 — 13.30

Tel. 059 2055637 — Fax 059 2055648

E-mail: segrstud.ingegneria@unimore.it

Referente del Corso di Laurea

Prof. Angelo Marcello Tarantino

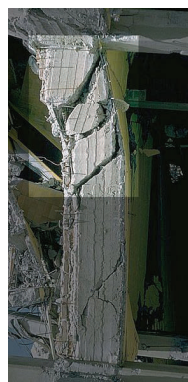
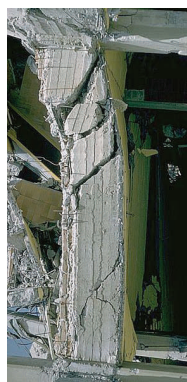
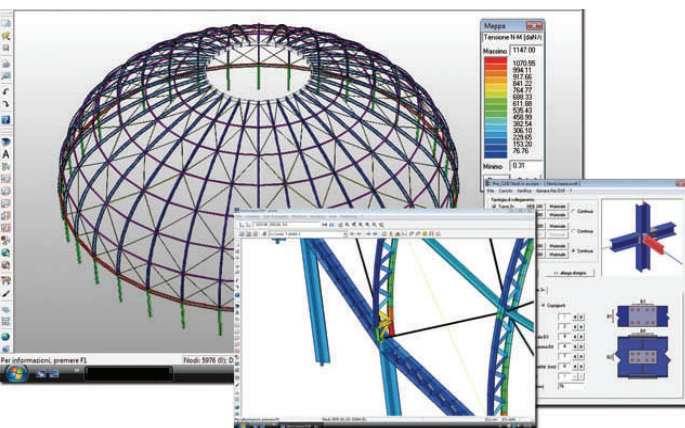
Tel. 059 2056117 — Fax 059 2056126

Dott. Ing. Andrea Nobili

Tel. 059 2056117

E-mail: andrea.nobili@unimore.it

www.ing.unimo.it



PIANO DI STUDI LAUREA TRIENNALE IN INGEGNERIA CIVILE

PRIMO ANNO

Primo semestre

Analisi Matematica I
Chimica
Fondamenti di Informatica
Lingua Inglese

Secondo semestre

Analisi Matematica II
Disegno
Fisica Generale
Geometria

SECONDO ANNO

Primo semestre

Fisica Tecnica
Meccanica Razionale e Statica
Idraulica e Costruzioni Idrauliche

Secondo semestre

Architettura Tecnica e Produzione Edile
Geologia e Geotecnica
Scienza delle Costruzioni
Topografia e Cartografia

TERZO ANNO

Primo semestre

Analisi Computazionale delle Strutture
Chimica Applicata ai Materiali da Costruzione
Tecnica delle Costruzioni e Laboratorio di Progettazione Strutturale

Secondo semestre

Dinamica delle Strutture
2 Esami a scelta (*)
Tirocinio

(*) a scelta tra: Calcolo Numerico, Economia ed Organizzazione Aziendale, Legislazione delle Opere Pubbliche e Sicurezza sul Lavoro, Tecnica Urbanistica, Termotecnica ed Impianti, Organizzazione del Cantiere e Contabilità dei Lavori



Prospetto EST

